

MM

Druckauf- schlussgefäße



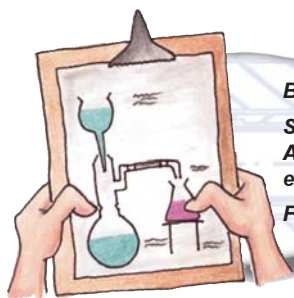
Inliner Aufschlussgefäße



Material: **PTFE** Material: **TFM** chem. **+++**

BOLA-Hydrolysier- und Aufschluss-Gefäße für die Mikrowelle
 Aufschluss-Gefäße werden aus isostatisch gepresstem Reinst-PTFE (TFM) gefertigt. TFM ist ein modifiziertes PTFE und enthält thermoplastische Fluorkunststoffanteile. Dadurch entsteht eine homogene, porenfreie Oberfläche. Störende Rückstände (Verschleppungen) von früheren Aufschlüssen werden somit vermieden; der Memory-Effekt wird ausgeschaltet. Die nahezu universelle chemische Beständigkeit, sowie die weiteren bekannten Fluorkunststoffeigenschaften bleiben unverändert. Die Gefäße sind geeignet für Proben bis max. 0,5 g. Sie verfügen über eine hohe Formbeständigkeit unter Druck (max. 25 bar) und Temperaturbelastung (max. 160°C). Die Dichtfolie verhindert den Verlust an flüchtigen Elementen aus dem Dampfraum; die Berstfolie bietet Sicherheit gegen unzulässig hohen Druck.

Art.Nr.	Inhalt	Innenmaße Ø x Höhe	Körper Außen-Ø	Deckel Außen-Ø	Druck max.	Temperatur max.	Anschluss für den Überdruckschlauch
A 240-02	5 ml	15 x 32 mm	30 mm	40 mm	25 bar	160°C	6,35 mm (1/4")
A 240-04	10 ml	16 x 52 mm	50 mm	60 mm	25 bar	160°C	6,35 mm (1/4")
A 240-06	20 ml	22 x 60 mm	50 mm	60 mm	20 bar	150°C	6,35 mm (1/4")
A 240-08	50 ml	33 x 62 mm	69 mm	95 mm	20 bar	150°C	6,35 mm (1/4")
A 240-10	100 ml	35 x 110 mm	70 mm	95 mm	15 bar	140°C	6,35 mm (1/4")



Benötigen Sie Sonderanfertigungen?

Senden Sie uns eine Skizze zu mit Angaben über Abmessungen und Stückzahlen. Wir erstellen für Sie ein kostenloses, preislich interessantes Angebot.

Fax +49(0)9346 / 92 86-51

BOLA-Aufschluss-Gefäße mit Einsätzen (Inliner)

aus Fluorkunststoff (TFM). Hier gelten die gleichen Aussagen wie für die vorstehenden Hydrolysier- und Aufschluss-Gefäße. Die leicht austauschbaren "Inliner" ermöglichen eine genaue Einwaage. Die kompletten Gefäße sind in vielen Fällen für die vorhandenen Waagen zu schwer. Außerdem ist es möglich mit einem einzigen Aufschlussgefäß durch den Gebrauch verschiedener Inliner unterschiedliche Aufschlüsse durchzuführen. (Daten bei gleichem Inhalt identisch wie bei Art.Nr. A 240-..).

Material: **PTFE** Material: **TFM** chem. **+++**

BESTSELLER



Aufschluss-Gefäße mit Inliner

Art.Nr.	Volumen
A 250-04 1	10 ml
A 250-06	20 ml
A 250-08	50 ml

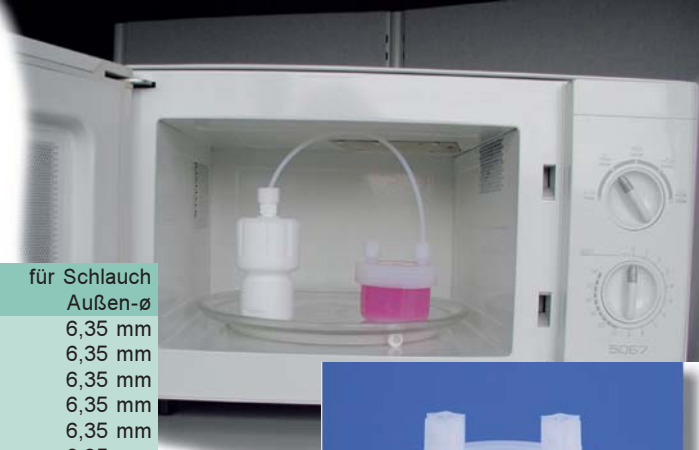
BOLA-Einsätze (Inliner) separat, für Aufschluss-Gefäße (Art.Nr. A 250-..)

Art.Nr.	für Volumen	passend für	Gewicht, ca.
A 252-04 2	10 ml	A 250-04	48 gr.
A 252-06	20 ml	A 250-06	55 gr.
A 252-08	50 ml	A 250-08	112 gr.

BOLA-Dicht- u. Berstfolien (je 10 Stück), für Aufschluss-Gefäße (Art.Nr. A 240-.. u. A 250-..)

Art.Nr.	für Volumen
A 244-02 3	5 ml
A 244-04	10 ml und 20 ml
A 244-06	50 ml und 100 ml

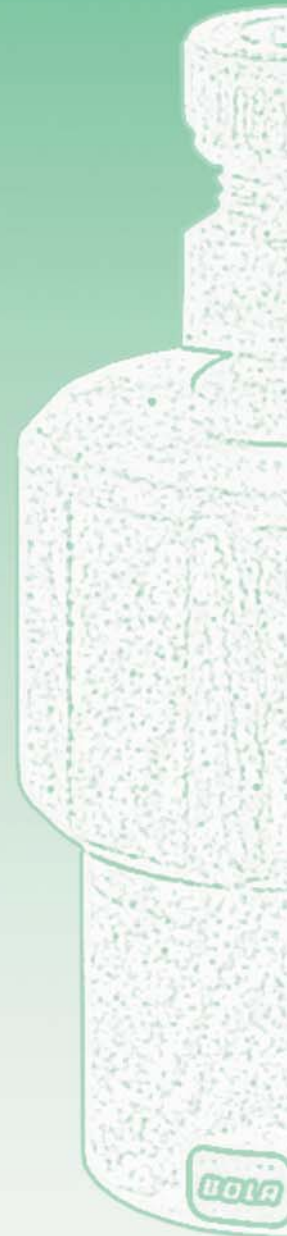
BOLA-Auffang-Gefäße
aus Fluorkunststoff, porenfrei, mit
Schlauchanschluss im Schraubdeckel.



Art.Nr.	Inhalt	Anschlüsse	für Schlauch Außen-ø
A 131-12	120 ml	2	6,35 mm
A 131-13	180 ml	2	6,35 mm
A 131-14	240 ml	2	6,35 mm
A 131-15	360 ml	2	6,35 mm
A 131-16	500 ml	2	6,35 mm
A 131-17	1000 ml	2	6,35 mm
A 131-23	1000 ml	3	6,35 mm
A 131-24	1000 ml	3	9,52 mm



Benötigen Sie Schläuche?
Auf den Seiten 138 bis 143 finden Sie Schläuche in
verschiedenen Abmessungen und Materialien.



M

